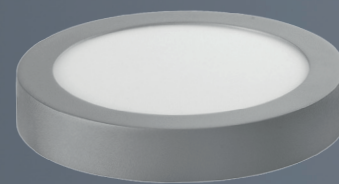
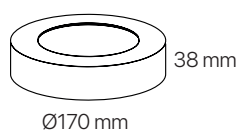


# plafón redondo

## ficha técnica



ref. 5550401



|                        |                 |
|------------------------|-----------------|
| Nombre                 | plafón redondo  |
| Referencia             | 5550401         |
| Materiales             | Aluminio + PMMA |
| Difusor                | PMMA            |
| Potencia               | 12W             |
| Temperatura de color   | 3200K           |
| Flujo luminoso         | 1150lm          |
| Dimmable               | Opcional        |
| Ángulo de apertura     | 110°            |
| Ángulo de inclinación  | -               |
| IP                     | 40              |
| IK                     | 08              |
| F.P                    | >0.9            |
| UGR                    | 20              |
| IRC                    | >80             |
| Chip                   | EPISTAR 2835    |
| Driver                 | i-TEC series    |
| Vida media ( duración) | ± 50.000h       |
| Clase energética       | A++             |
| Aislamiento eléctrico  | Clase I         |
| Colores                | Gris            |
| Medida exterior        | Ø170mm x 38mm   |
| Medidas de corte       | -               |
| Tª (ambiente/trabajo)  | -20°C ~ 50°C    |
| Input                  | AC85 ~ 265V     |
| Output                 | DC24 ~ 48V      |
| Frecuencia             | 50 / 60Hz       |
| Peso                   | 380g            |
| Certificados           | CE RoHS         |
| Garantía               | 2 años          |